



Don't compromise.

Nouvelle Gamme Continental Portuaire.



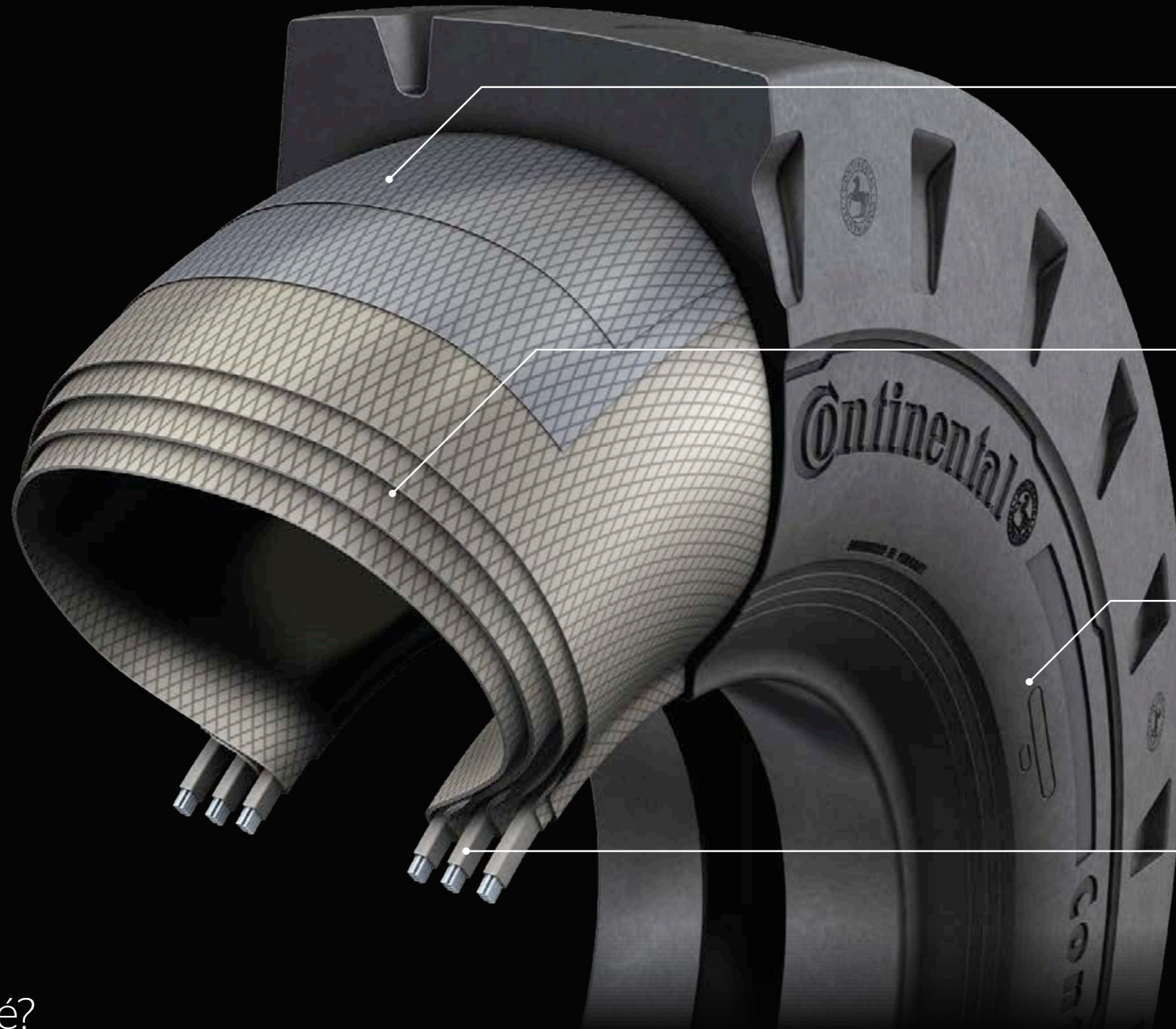
Économie ou technologie? **Don't compromise.**

Continental est le quatrième fabricant de pneus dans le monde. Nous concevons, développons et produisons une large gamme de pneus pour tous types de véhicules roulants, qu'ils aient deux roues, 4 roues ou plus. Les pneus constituent 30 % de notre activité car Continental est bien plus qu'un fabricant de pneus ordinaire. En tant que principal fournisseur de

systèmes de freinage, d'équipements moteurs, de composants électroniques pour les véhicules et de solutions d'aide à la conduite. Continental contribue à une plus grande sécurité de conduite et la protection de l'environnement. Nous rendons les véhicules «intelligents».

Continental c'est aussi une gamme complète de produits industriels : pneus pleins, pneus gonflables radial et diagonal, pneus génie civil. Nous répondons aux exigences de nos clients : fabricants, revendeurs, utilisateurs. En 2011, nous avons décidé de rejoindre le marché de l'exploitation portuaire; et avons constitué une équipe composée d'ingénieurs, d'experts de la production ainsi que de spécialistes des ventes et du marketing pour répondre à la demande des clients.

En effet, les exigences relatives aux pneus destinés aux engins portuaires sont très strictes. Il existe trois raisons à cela : la hauteur, le poids et la vitesse des véhicules. Et le plus important reste le problème de la sécurité. La Nouvelle Gamme Portuaire de Continental répond à ces exigences grâce à des pneus conçus pour cette utilisation spécifique. Nous sommes certains que vous trouverez dans cette brochure le pneu adapté à vos besoins.



Nappe de protection renforcée

Jusqu'à 4 nappes de protection qui apporte une rigidité supplémentaire à la bande de roulement; et qui lie parfaitement la gomme extérieure du pneumatique à la structure en polymère.

Profil V.ply

Jusqu'à 20 couches de fibres polymères haute résistance sont alignées de façon à créer un motif en V. Cette technologie unique s'inspire de la conception des pneus de courses et implique une réduction du mouvement interne pour une faible résistance au roulement.

Flancs renforcés

La technologie V.ply permet de concevoir des flancs exceptionnellement résistants. Elle offre un taux d'amortissement élevé, une excellente stabilité de conduite et une protection presque inégalée contre les détériorations, tout cela pour un faible taux de déflexion.

Tringle renforcée

Contrairement aux talons ayant un seul fil rond, la conception V.ply est basée sur trois noyaux de fil. Le résultat est un talon large qui offre une répartition de la charge homogène et un profil de jante parfait.

Vitesse ou stabilité? Don't compromise.

Si vous deviez concevoir le pneu parfait, les objectifs seraient à peu près les suivants: adhérence incomparable sur revêtement sec ou humide, dans des conditions climatiques de froid glacial ou de chaleur torride. Zéro usure, stabilité extrême et une tenue de route confortable sur toutes les surfaces. Et tout cela pour un coût réduit.

Bien que le chemin soit encore long pour parvenir à ce scénario quelque peu exagéré, la nouvelle technologie V.ply de Continental constitue en réalité un immense bond en avant

dans notre quête de la création du pneu parfait. La conception de la technologie V.ply s'inspire de la technologie des pneus de course et a été développée principalement grâce à l'utilisation de la modélisation tridimensionnelle et au savoir-faire du département Recherche & Développement de Continental. Cette technologie a également été largement testée sur le terrain en conditions réelles. La technologie V.ply combine les qualités techniques du pneu à nappes croisées et du pneu à carcasses radiales en intégrant un motif de tissage à plusieurs cordes sur des angles conçus spécialement.



Nouveau pneu StraddleMaster

conçu et développé pour les straddle carriers (cavaliers)



Sécurité ou économie? **Don't compromise.**

Les straddle carriers (cavaliers) sont les machines les plus puissantes combinant hauteur, poids, vitesse et maniabilité dans les terminaux à conteneurs. Malheureusement, ce sont précisément ces caractéristiques importantes et des utilisations extrêmes qui sont les causes d'une usure fréquente et importante des pneumatiques. En fait, l'usure est l'un des problèmes, la sécurité en est un autre. Pour cette raison, les

propriétés d'amortissement des pneus sont cruciales. Seul un pneu ayant la rigidité appropriée peut permettre d'éviter l'effet de «slip-stick»; et les conséquences qui en découlent. En résumé : pour exploiter tout le potentiel d'un straddle carrier et garantir son bon fonctionnement, il est nécessaire de l'équiper de pneus ayant une bonne maniabilité et une capacité de freinage exceptionnelle.

Dimensions du pneu **StraddleMaster**

16.00-25 E4

TL

StraddleMaster



Le nouveau pneu **StraddleMaster de Continental** est spécialement développé pour les straddle carriers (cavaliers). La carcasse du pneu StraddleMaster est composée de plusieurs couches de tissu haute technologie allant d'un talon à l'autre de façon oblique sur des angles conçus spécialement. Le résultat en est une carcasse stable, des flancs exceptionnellement solides, une faible résistance au roulement et des propriétés de déflexion exceptionnelles. Par rapport aux pneus à carcasses radiales, les véhicules équipés de pneus StraddleMaster freinent de façon beaucoup plus uniforme. De plus, la distance de freinage est réduite jusqu'à 25%! La solidité des flancs fournit également une excellente protection contre les dommages. La stabilité et la faible résistance au roulement améliorent la sécurité générale et la maniabilité. Ces propriétés permettent également de réduire l'usure du pneu et la consommation de carburant.



■ PLUS GRANDE STABILITÉ ■ PLUS DE SÉCURITÉ ■ PLUS DE KILOMÈTRES ■ MOINS DE DÉPENSES

Nouvelle série ContainerMaster

conçue et développée pour les reach stackers, heavy forklifts (chariots gros tonnage) et empty

container handlers (conteneurs vides).



Économie ou fiabilité? Don't compromise.

Les exigences liées aux reach stackers, heavy forklifts (chariots gros tonnage) et empty container handlers (conteneurs vides) sont nombreuses. Lorsqu'ils soulèvent et entassent les conteneurs, ils doivent pouvoir se déplacer avec la souplesse d'une voiture compacte et la stabilité d'un tank. Leur fonctionnement doit également être fiable et économique.

Contrairement aux straddle carriers (cavaliers), ces engins soulèvent des charges importantes sur un seul essieu. Les nids-de-poule et les surfaces irrégulières peuvent faire

pencher l'engin, particulièrement lorsqu'il transporte des charges importantes à grande vitesse ou dans un virage. Lorsqu'il transporte ce type de conteneurs, le véhicule peut devenir instable ce qui augmente le risque d'accident. Dans l'ensemble, reach stackers, heavy forklifts (chariots gros tonnage) et empty container handlers (conteneurs vides) nécessitent des pneus ayant des capacités de charge exceptionnelles, des propriétés supérieures d'amortissement et une maniabilité exceptionnelle pour assurer leur bon fonctionnement à leur pleine capacité.



Dimensions de la série **ContainerMaster**

12.00-24 E4	TT	ContainerMaster
14.00-24 E4	TT & TL	
16.00-25 E4	TL	
18.00-25 E4	TL	
18.00-33 E4	TL	



18.00-25 E4	TL	DockMaster
-------------	----	-------------------



Le nouveau pneu **ContainerMaster de Continental** utilise la nouvelle technologie unique V.ply. Ses flancs d'une extrême solidité impliquent une réduction du basculement, une protection améliorée contre les dommages et une durée de vie plus longue. De plus, la conception avancée du nouveau pneu V.ply gère beaucoup mieux les rotations sur place et les fissures sont réduites de façon significative. La technologie unique V.ply réduit le risque de basculement et offre une meilleure protection contre les dommages comparé aux pneus à carcasse radiale, ainsi qu'une résistance inférieure au roulement comparé aux pneus à carcasses diagonales.

Tout comme le pneu **ContainerMaster**, le nouveau pneu DockMaster bénéficie de la technologie unique V.ply. Ces imposants pneus slick qui ne comportent aucune bande de roulement sont parfaits pour les reach stackers et les véhicules conduits à une vitesse limitée ou occasionnellement à plus grande vitesse. L'épaisseur du caoutchouc utilisé pour le pneu DockMaster en fait le choix idéal pour équiper un reach stackers à vitesse moyenne dont les priorités sont la longévité, la solidité et la résistance à la crevaison.

■ PLUS GRANDE STABILITÉ PLUS DE SECURITÉ PLUS DE KILOMÈTRES MOINS DE DÉPENSES

Nouvelle série CraneMaster

élaborée et développée pour les Portiques, les grues mobiles et les AGV



Dimensions de la série CraneMaster

14.00-24 E3	TT & TL	CraneMaster
16.00-25 E3	TL	
18.00-25 E3	TL	
21.00-25 E3	TL	
21.00-35 E3	TL	



Économie ou longévité? Don't compromise.

À première vue, les grues portuaires et les véhicules à guidage automatique n'ont pas grand chose en commun mais en ce qui concerne leurs pneus, les exigences sont très similaires. En effet, ces deux machines fonctionnent uniquement à allure modérée dans les virages et doivent transporter des charges importantes, d'abord la charge utile et ensuite la charge de la machine elle-même. De plus, elles doivent parfois effectuer une rotation sur place ou à des angles extrêmes, ce qui entraîne une pression importante sur les pneus. Au-delà de la

robustesse, c'est la résistance au roulement des pneus qui doit être prise en considération car elle influe énormément sur la consommation de carburant. En bref, les grues portuaires et les véhicules à guidage automatique doivent être équipés de pneus avec des capacités de charge et de maniabilité exceptionnelles ainsi qu'une résistance au roulement réduite afin de garantir un fonctionnement optimal à leur pleine capacité.

La nouvelle gamme de pneus **CraneMaster de Continental** utilise la technologie unique V.ply qui allie solidité exceptionnelle du pneu pour une résistance réduite au roulement et durée de vie supérieure. En ce qui concerne l'amortissement, la conception du pneu CraneMaster ne s'appuie pas seulement sur l'air comprimé mais également sur l'exceptionnelle solidité du pneu lui-même. La pression de contact distribuée de façon homogène dans la bande de roulement permet une usure moins rapide de la bande et une plus grande maniabilité. De plus, la conception avancée du nouveau pneu V.ply gère beaucoup mieux les rotations sur place. Les pneus CraneMaster possèdent des propriétés de résistance exceptionnelles aux dommages et aux fissures sur la bande de roulement. La technologie unique V.ply réduit le risque de basculement et offre une meilleure protection contre les dommages comparé aux pneus à carcasse radiale, ainsi qu'une résistance inférieure au roulement comparé aux pneus à carcasses diagonales.



■ PLUS GRANDE STABILITÉ ■ PLUS DE SÉCURITÉ ■ PLUS DE KILOMÈTRES ■ MOINS DE DÉPENSES

Série TerminalTractor

élaborée et développée pour les tracteurs portuaires



Vitesse ou sécurité? Don't compromise.

Aucun autre véhicule portuaire ne cumule autant de kilomètres qu'un tracteur portuaire. Cela signifie que les pneus dont ils sont équipés doivent accélérer et freiner plus souvent mais également tourner à une fréquence plus élevée que n'importe quel autre pneu utilisé sur les engins portuaires. Ils doivent également fonctionner dans un environnement qui précipite l'usure et la défaillance du pneu, tels que les sols irréguliers dont les surfaces varient et sont mêmes parfois abrasives, les nids-de-poule, les bosses, les objets étrangers, etc. Il n'y

a aucun doute que seul une petite quantité de pneumatiques utilisés sur les tracteurs portuaires atteignent leur durée de vie maximale. Toutefois, ce n'est pas toujours l'environnement qui entraîne l'usure précoce d'un pneu. Étant donné que la majorité des pneus ne sont pas spécialement conçus pour équiper les tracteurs portuaires, le problème vient souvent du fait que le pneu n'est pas adapté à l'utilisation de ses engins.

Dimensions de la série TerminalTractor

310/80 R 22.5	TL	TractorMaster	Pneu radial
300/80 R 22.5	TL	Terminal Transport	Pneu radial
12.00 R 20	TL	ContiRV20	Pneu radial
12.00 R 20	TL	ContiRT20	Pneu radial

Le pneu **TractorMaster** est le pneu radial performant pour les tâches ardues. Les rainures de sculpture en forme de S garantissent une excellente traction par tous les temps et la conception fermée de l'épaule permet un roulement particulièrement silencieux. Par ailleurs, la composition résistante à l'abrasion de la bande de roulement assure une longévité kilométrique très élevée.

Le pneu **Terminal Transport** de Continental est un pneu particulièrement complet. Avec sa conception à épaulement fermé et la qualité prouvée de sa conception de profil, le pneu radial peut être monté sur tous les essieux. Il est idéal dans un environnement où les surfaces sont récentes et régulières. Ses points forts : faible résistance au roulement, excellentes adhérence et traction sur sol humide, confort de conduite élevé et usure uniforme à un coût raisonnable.

Le **ContiRV20** est un pneu radial imposant pour une utilisation dans des conditions très exigeantes. La composition extrêmement résistante de la bande de roulement ainsi que la conception fermée de l'épaule offrent une longévité impressionnante et permettent d'éviter les déchirements et l'usure en dent de scie. Parce qu'il offre un extraordinaire confort de conduite et garantit d'excellentes propriétés de conduite, le pneu ContiRV20 est le choix idéal pour les surfaces irrégulières et à fort risque d'endommagement.

Le **ContiRT20** est un pneu radial doté d'une conception à épaulement ouvert, qui garantit une excellente traction sur surfaces mouillées, y compris les rampes et les rails. De plus, les blocs de profil indépendants offrent une excellente maniabilité, surtout lorsque le véhicule tourne sur lui-même. Grâce à la composition extrêmement résistante de la bande de roulement et les blocs de profil massifs, la durée de vie de ce pneu est exceptionnelle. Le pneu ContiRT20 est idéal dans les situations où le potentiel de maniabilité et de stabilité est déterminant.



TractorMaster



Terminal Transport



ContiRV20



ContiRT20

Série TerminalTrailer

élaborée et développée pour les remorques portuaires



Souplesse ou capacité de charge? Don't compromise.

Ces remorques ne sont pas équipées de moteur, et sont équipées de roues libres. Elles doivent simplement porter la charge. Ainsi, les exigences relatives aux pneus équipant les remorques portuaires ne sont pas très strictes. Toutefois, si un incident se produit sur une remorque chargée, les conséquences peuvent être assez graves. En outre, les remorques portuaires doivent être fonctionnelles pour des surfaces

irrégulières ou hautement abrasives, nids-de-poule et bosses, sans mentionner les objets étrangers laissés par les pneus des camions passés avant. Toutefois, ce n'est pas toujours l'environnement du port qui entraîne l'usure précoce d'un pneu d'une remorque portuaire. En règle générale, c'est le choix du pneu qui en est la cause.

Dimensions de la série **TerminalTrailer**

10.00-20/7.50		Trailer	<i>Pneu plein</i>
12.00 R 20	TL	ContiRV20	<i>Pneu radial</i>
300/80 R 22.5	TL	Terminal Transport	<i>Pneu radial</i>
310/80 R 22.5	TL	TractorMaster	<i>Pneu radial</i>

Le pneu **Continental Trailer** est un pneu plein lisse très robuste pour une capacité de charge supérieure. La construction du pneu plein élimine le besoin de gonfler le pneu et l'absence de bande de roulement sur sa surface prévient l'usure en dent de scie qui est la cause de vibrations. Ce produit sur mesure est destiné aux utilisations les plus difficiles où le risque d'impact ou de dommage est très élevé. Il marque un tournant en matière de rentabilité et de compatibilité environnementale. Le pneu Continental Trailer est le choix idéal lorsque les priorités sont les suivantes : une capacité de charge exceptionnelle, le moins de vibration possible, une résistance faible au roulement et une longévité importante.

Le pneu **ContiRV20** est un pneu radial imposant dont l'utilisation est possible dans les conditions les plus exigeantes. La composition très résistante de la bande de roulement ainsi que la conception fermée de l'épaulement offrent une longévité impressionnante. Cela permet d'éviter les déchirements et l'usure en dent de scie. De plus, sa conception offre un confort et une maîtrise du véhicule remarquables. Le pneu ContiRV20 est le choix idéal pour les ports présentant des surfaces irrégulières et des obstacles.

Le pneu **Terminal Transport de Continental** est un pneu particulièrement complet. Il s'agit d'un pneu radial doté d'une conception à épaulement fermé idéal pour garantir la longévité et la faible résistance au roulement. Grâce à son indice de charge, il est capable de supporter des charges élevées d'un terminal à l'autre en toute sécurité. Le Terminal Transport est le pneu idéal dans un environnement où les surfaces sont récentes et régulières. Il offre une consommation d'énergie faible, une très bonne adhérence sur sol mouillé, un confort de conduite et une usure uniforme à un coût raisonnable.



Trailer



ContiRV20



Terminal Transport



TractorMaster

Dimensions de la gamme Portuaire

Nouveau pneu **StraddleMaster**



16.00-25 E4	TL	StraddleMaster	Pneu V.ply
16.00-25 E4	TL	StraddleMaster Rib	Pneu V.ply



Nouvelle série **CraneMaster**



14.00-24 E3	TT & TL	CraneMaster	Pneu V.ply
16.00-25 E3	TL		
18.00-25 E3	TL		
21.00-25 E3	TL		
21.00-35 E3	TL		



Nouvelle série **ContainerMaster**



12.00-24 E4	TT	ContainerMaster	Pneu V.ply
14.00-24 E4	TT & TL		
16.00-25 E4	TL		
18.00-25 E4	TL		
18.00-33 E4	TL		
18.00-25 E4	TL	DockMaster	Pneu V.ply



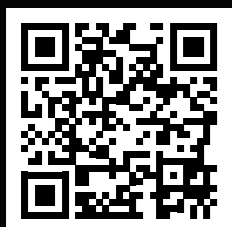
Série **TerminalTractor**

310/80 R 22.5	TL	TractorMaster	Pneu radial
300/80 R 22.5	TL	Terminal Transport	Pneu radial
12.00 R 20	TL	ContiRV20	Pneu radial
12.00 R 20	TL	ContiRT20	Pneu radial



Série **TerminalTrailer**

10.00-20/7.50		Trailer	Pneu plein
12.00 R 20	TL	ContiRV20	Pneu radial
300/80 R 22.5	TL	Terminal Transport	Pneu radial
310/80 R 22.5	TL	TractorMaster	Pneu radial



<http://conti-harbor.com>



<http://app.conti-harbor.com>

Le choix d'un pneu en fonction du prix ou de sa disponibilité entraîne un changement plus fréquent des pneus, un taux de défaillance, des coûts de maintenance et une facture de carburant plus élevés. Étant donné que l'environnement des ports varie, Continental propose jusqu'à huit types de pneus très différents au sein de la gamme Portuaire. Chaque pneu est élaboré, développé et fabriqué pour répondre aux besoins spécifiques de chaque client. Pour plus d'informations, visitez notre site Web www.conti-harbor.com ou si vous utilisez un iPad Apple, téléchargez l'application Continental Harbor.

La compétence Continental

Plus de 140ans d'innovation et de progrès



L'entreprise qui avait commencé sous le nom de Continental-Caoutchouc- und Gutta-Percha-Compagnie, le 8 octobre 1871 à Hanovre en Allemagne, est devenue l'un des acteurs clés du monde de l'automobile et du transport. Avec 32,7 milliards d'euros de chiffre d'affaire et 291 sites dans 46 pays, Continental fait aujourd'hui partie des cinq premiers fournisseurs de l'industrie automobile. Continental est l'inventeur de la jante démontable et des pneus automobiles à bande de roulement profilée. Les véhicules équipés de nos pneus ont remporté de nombreuses courses internationales. Aujourd'hui, Continental produit non seulement des pneus, des durites et des ceintures mais également des systèmes de sécurité et d'assistance à la conduite, des dynamiques de châssis, ainsi que des systèmes de groupe motopropulseur et des systèmes pour les moteurs hybrides et électriques. Continental est également présent à l'intérieur du véhicule avec les solutions d'info-divertissement et de multimédia, les dispositifs télématiques et l'appareillage. Donc, selon toute vraisemblance, où que vous soyez et quel que soit le véhicule que vous conduisez, Continental est avec vous d'une manière ou d'une autre.

Notre vision

Continental conçoit, développe et produit des technologies intelligentes hautement avancées pour la mobilité, les transports et les transmissions qui constituent notre quotidien. Nous voulons offrir les meilleures solutions possibles à chacun de nos clients dans la totalité de nos marchés. Nous deviendrons donc un partenaire créateur de valeur, très fiable et respectable pour tous nos partenaires. Pour relever les défis du XXI^e siècle, nous nous concentrons sur les tendances mondiales que sont la sécurité, la rentabilité, l'environnement et les informations.



Nos départements

Continental est composé de cinq départements indépendants qui disposent d'une grande flexibilité. C'est dans ces départements que nous concevons, développons et produisons les produits qui nous permettront de relever ces défis. Châssis & Sécurité, Powertrain, Interior, Pneus et ContiTech.

Suivi des grandes tendances du secteur automobile

Environnement.

La consommation en carburant des camions a de plus en plus d'impact sur les profits d'une entreprise. Les dépenses de carburant constituent environ 30% des coûts de fonctionnement d'un camion. Parallèlement, les limites d'émissions de plus en plus strictes imposent de trouver de nouveaux systèmes de conduite et de nouvelles technologies. Ces technologies doivent répondre aux exigences en matière de performances et de confort et viser à une conduite sans émissions. Continental met à profit ses nombreuses années d'expérience dans le domaine de la technologie des moteurs de voitures particulières pour optimiser les synergies et appliquer cette expertise dans le marché des véhicules utilitaires.

Sécurité.

Sécurité de la conduite axée sur la protection de la vie humaine dans les trafics très encombrés que nous connaissons aujourd'hui. Pour cela, Continental développe des produits et des solutions qui visent à faire disparaître les accidents mortels de la route. Le développement de systèmes de sécurité actifs, en d'autres termes, les systèmes dont le fonctionnement permet de prévenir les accidents, fait donc partie de nos priorités. Les systèmes d'aide à la conduite sont des technologies essentielles lorsqu'il s'agit d'améliorer la sécurité sur les routes.

Économie.

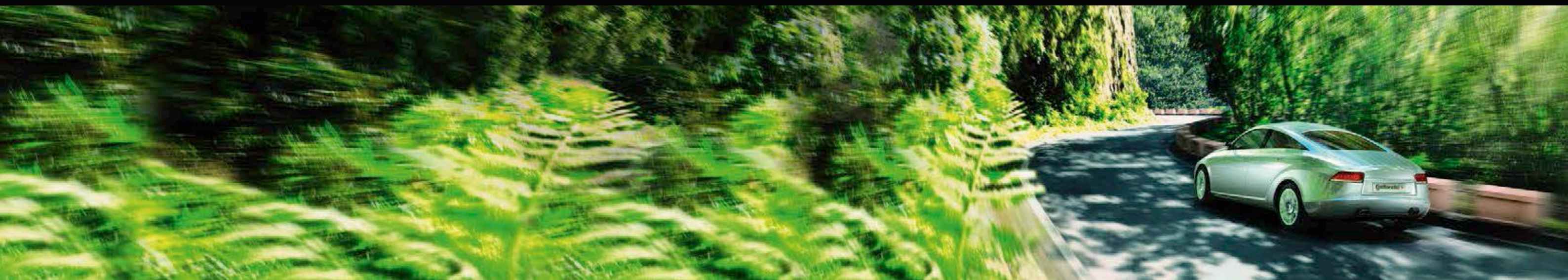
L'économie et la rentabilité sont des facteurs déterminants pour les entreprises. Les flottes commerciales peuvent uniquement générer des profits en garantissant une durabilité maximale si elles fonctionnent efficacement. Continental développe de nombreux produits, technologies et solutions de service innovants qui permettent aux constructeurs de véhicules utilitaires de rendre leurs véhicules plus sûrs, économiques et respectueux de l'environnement et également d'échanger des informations de façon plus intelligente, et cela le plus facilement possible.

Informations.

Le réseau intelligent (entre le véhicule et le conducteur et entre le véhicule et l'environnement) est un facteur important pour réaliser de plus grandes économies. Dans les véhicules modernes, un nombre incalculable d'informations sont échangées entre différents composants électriques. Grâce à l'utilisation de la technologie électronique et non électronique, dans le pneu par exemple, les informations sont transmises au transporteur afin de garantir des coûts de conduite totaux les plus faibles possibles.



Le groupe Continental: 291 sites dans 46 pays



Continental France SNC

Division Commerce

80 rue Irène Joliot Curie - Immeuble l'Hévée

60160 La Croix Saint-Ouen

BP 10519 LA CROIX

60205 COMPIEGNE CEDEX

www.continental-specialty-tires.fr

